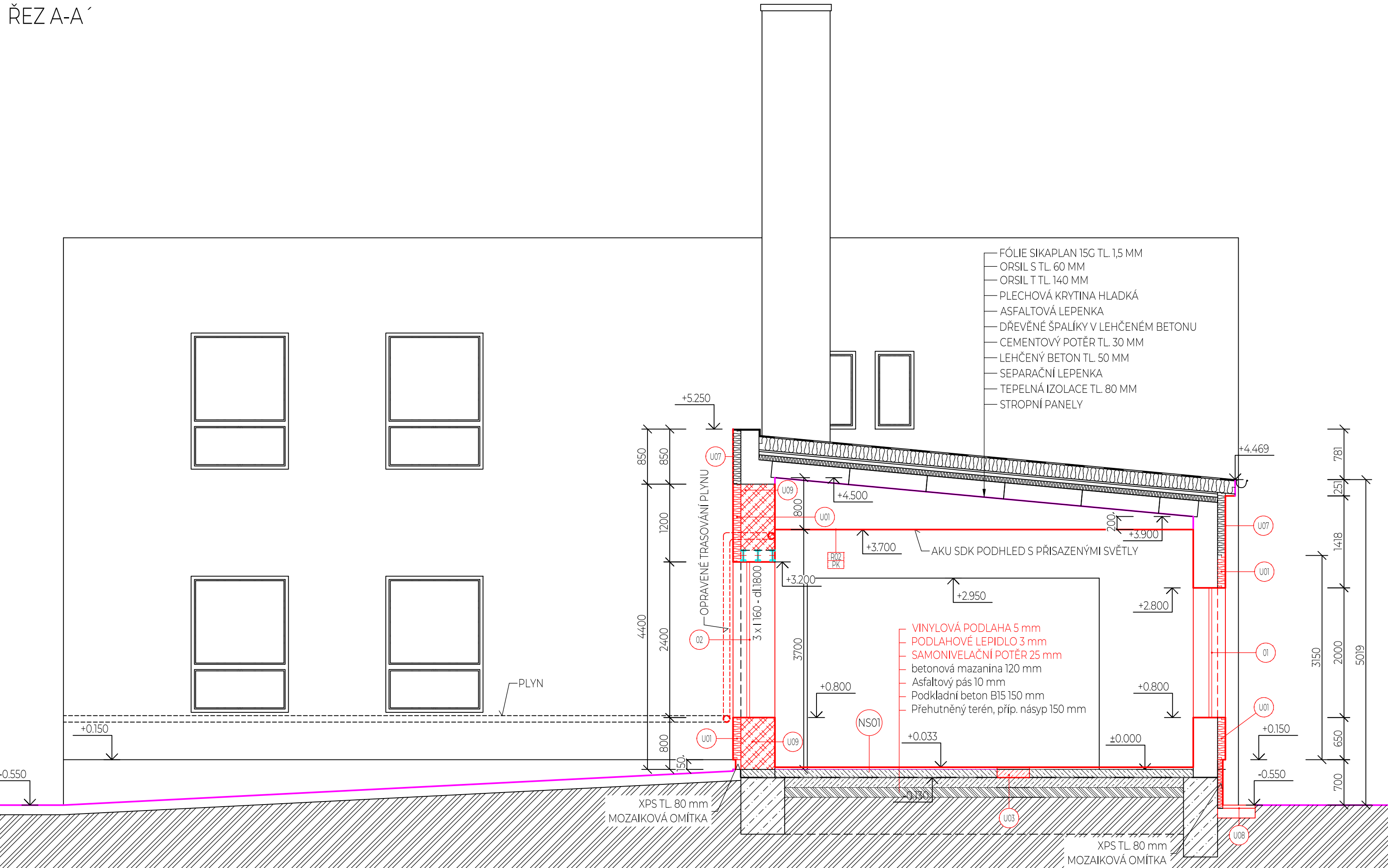
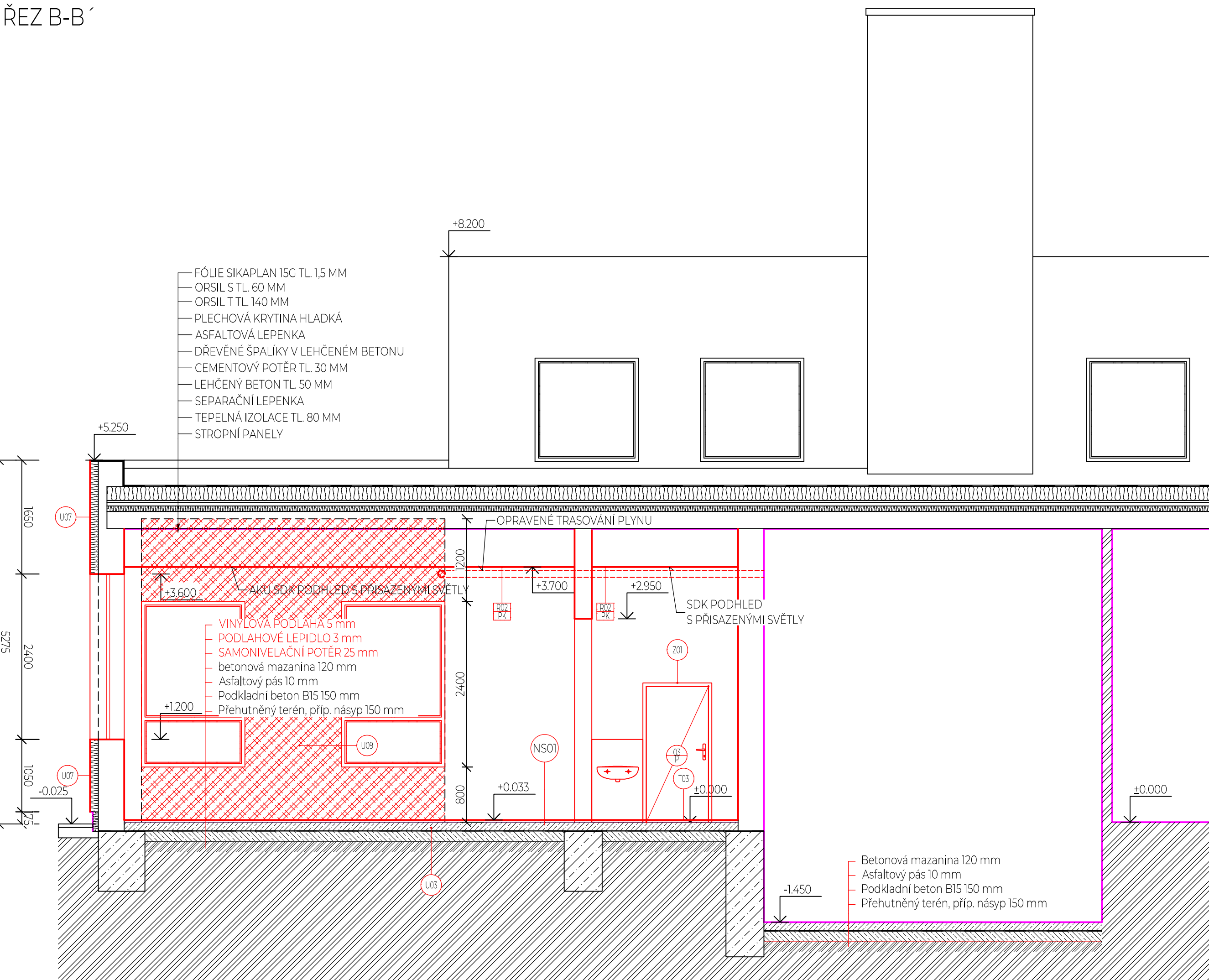


ŘEZ A-A







ŘEZ B-B'



Stavební úpravy

ZNAMENÁNÍ	POPIS
J01	DOPLNĚNÍ CHYBĚJÍCÍHO SOUVRSTVÍ ETICS TL 120 MM [MM].
J03	VE STÁVAJÍCÍ BÉTONOVÉ PODLAŽE BUDE VYŘEZÁNA RÝHA A BÉTONOVÁ HMOTA BUDE VYBOURÁNA ŽA NA HI. HI BUDE DOPLNĚNA BITUMENOVOU STĚRKOU S NÁPOJENÍM NA ASFALTOVÉ PÁSY. -PŘESNÁ POLOHA "ŽEBER" BUDE DEFINOVÁNA NA STAVBĚ PODLE DODANÉHO NÁBYTKU A UMÍSTĚNÍ!!! -PO PROVEDENÍ INSTALACE SILNOPROUDU A SLABOPROUDU BUDE ŽLAB VYPLNĚN POTĚROVÝM BÉTONEM (C16/20) S PLASTIFIKÁTOREM.
J07	OČIŠTĚNÍ STÁVAJÍCÍHO ETICS TLAKOVOU VODOU, NÁPENĚTROVÁNÍ, NANESENÍ STĚRKY VČETNĚ ARMOVACÍ TKANINY, PENETRACE + SILIKONOVÁ OMÍTKA ZR, 15 MM. BARVA BUDE SLADĚNA SE STÁVAJÍCÍM ODSTÍNEM. PROVEDENÍ POVRCHOVÉ ÚPRAVY BUDE DLE TECHNOLOGICKÉHO PŘEDPISU DODAVATELE ETICS.
J08	ZPĚTNÉ VYSKLÁDÁNÍ PŮVODNÍ BÉTONOVÉ DLAŽBY DO ŠTĚRKOPÍSKOVÉHO LOŽE.
J09	SVISLÉ VYZDÍVKY JSOU TVOŘENY ZDÍVEM Z PÓROBETONOVÝCH TVÁRNÍK STATIK PD P4-550 [CHARAKTERISTICKÁ PĚVNOST ZDIVA V TLAKU 3,14 N/MM2, NÁVRHOVÁ HODNOTA TEPELNÉ VODIVOSTI 70÷0,147 W/(M.K) TL 500 MM.

LEGENDA MATERIÁLŮ

	STÁVAJÍCÍ ZDIVO
	Tepelná izolace OS
	ZDIVO PLYNOSILIKÁT
	ZDIVO CP NA MC
	Vodotěsná izolace
	BETON PROSTÝ BEZ VÝZTUŽE
	ZEMINA PŮVODNÍ

Vypracoval Tomáš Sýkora	Zodp. projektant Tomáš Sýkora	Tech. kontrola Tomáš Sýkora	Tomáš Sýkora projekční kancelář	Tomsš Sýkora BIEĽOVA 163/8 613 00 BRNO ČKAT 1005516 MOB. 732 215 216	
Kreslil Tomáš Sýkora					
Investor MĚSTO IVANČICE, PALACKÉHO NÁMĚSTÍ 196/6, 664 91 IVANČICE	Revize R-00			datum 01/2023	
Akce VESTAVBA ODBORNÉ UČEBNY V BÝVALÉ UHELNĚ ŽŠ VL. MENŠÍKA, IVANČICE	účet DSP+DPS			č. zakázky 22 014	
Adresa RŮŽOVÁ 149/7, 664 91 IVANČICE	stavební objekt <				